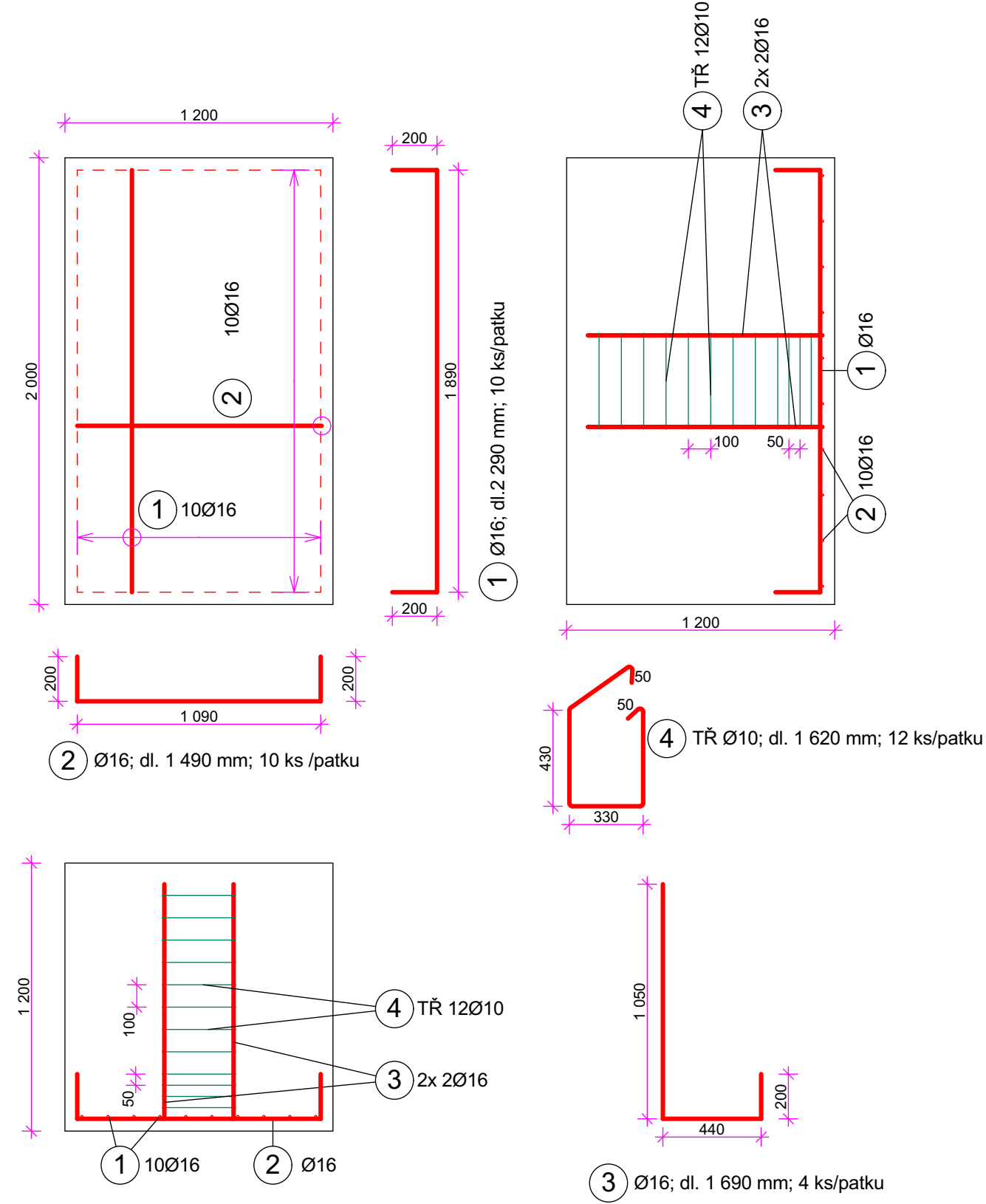


P1 2,0x1,2x1,2 6 ks



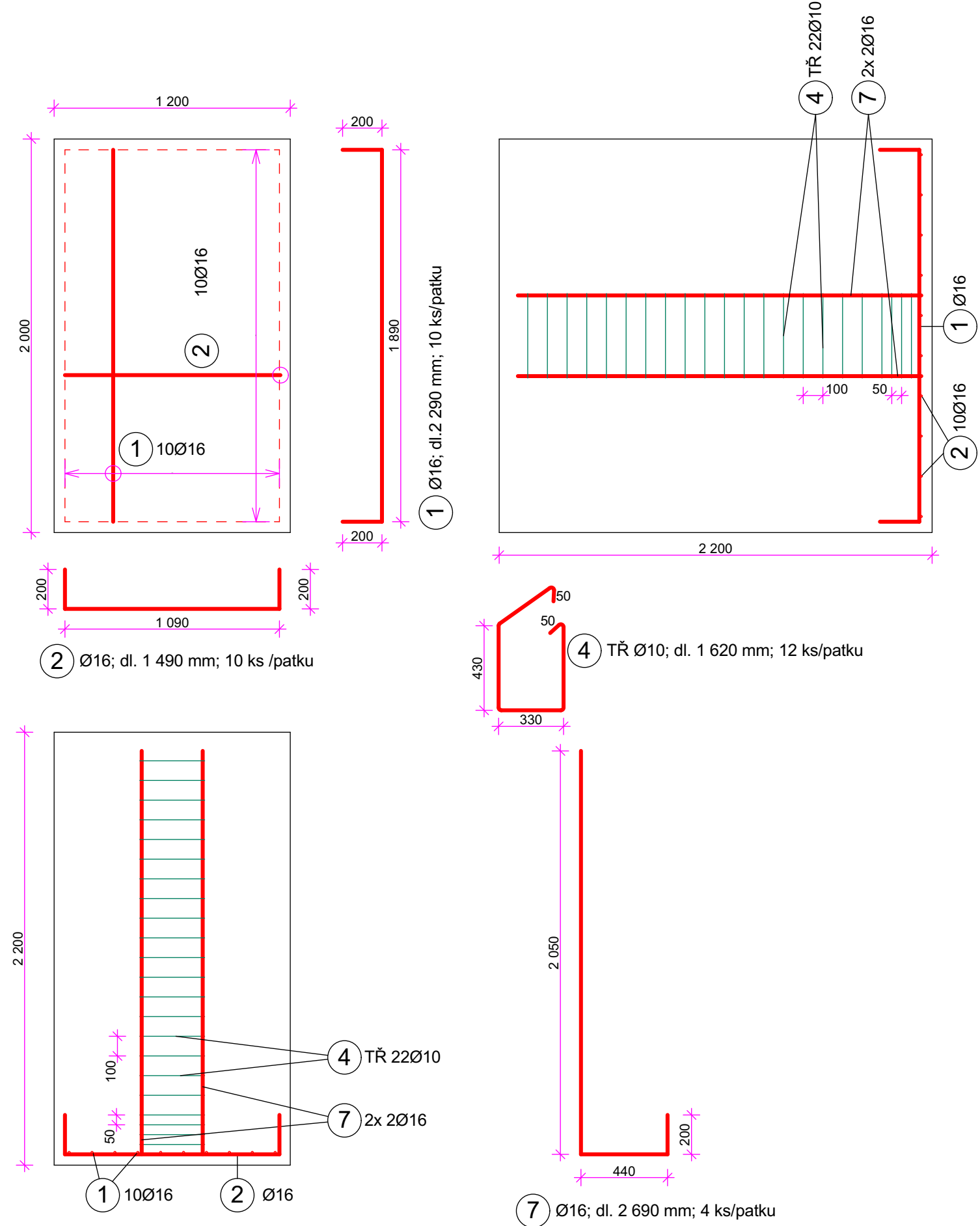
VÝKAZ VÝZTUŽE PRO PATKY P1

počet patek		6					
Č. VLOŽ.	Ø [mm]	DĚLKA [m']	KS/PATKU	KS CELK.	CELK. DL. [m]	HMOTNOST [kg/m']	CELK. HMOTNOST [kg]
1	16	2,290	10	60	137,40	1,580	217,09
2	16	1,490	10	60	89,40	1,580	141,25
3	16	1,690	4	24	40,56	1,580	64,08
4	10	1,620	12	72	116,64	0,617	71,97
						Σ	494,40 kg

POZN.: DÉLKY VLOŽEK JSOU UVAŽOVÁNY NA OSU! OHÝBANÝ POLOMĚR MIN. PRŮMĚR PRUTU. MIN. KRYTÍ VÝZTUŽE 50 MM.

betonářská ocel žebírková jakostní třídy B St 500 (10 505 R)

P2 2,0x1,2x2,2 6 ks



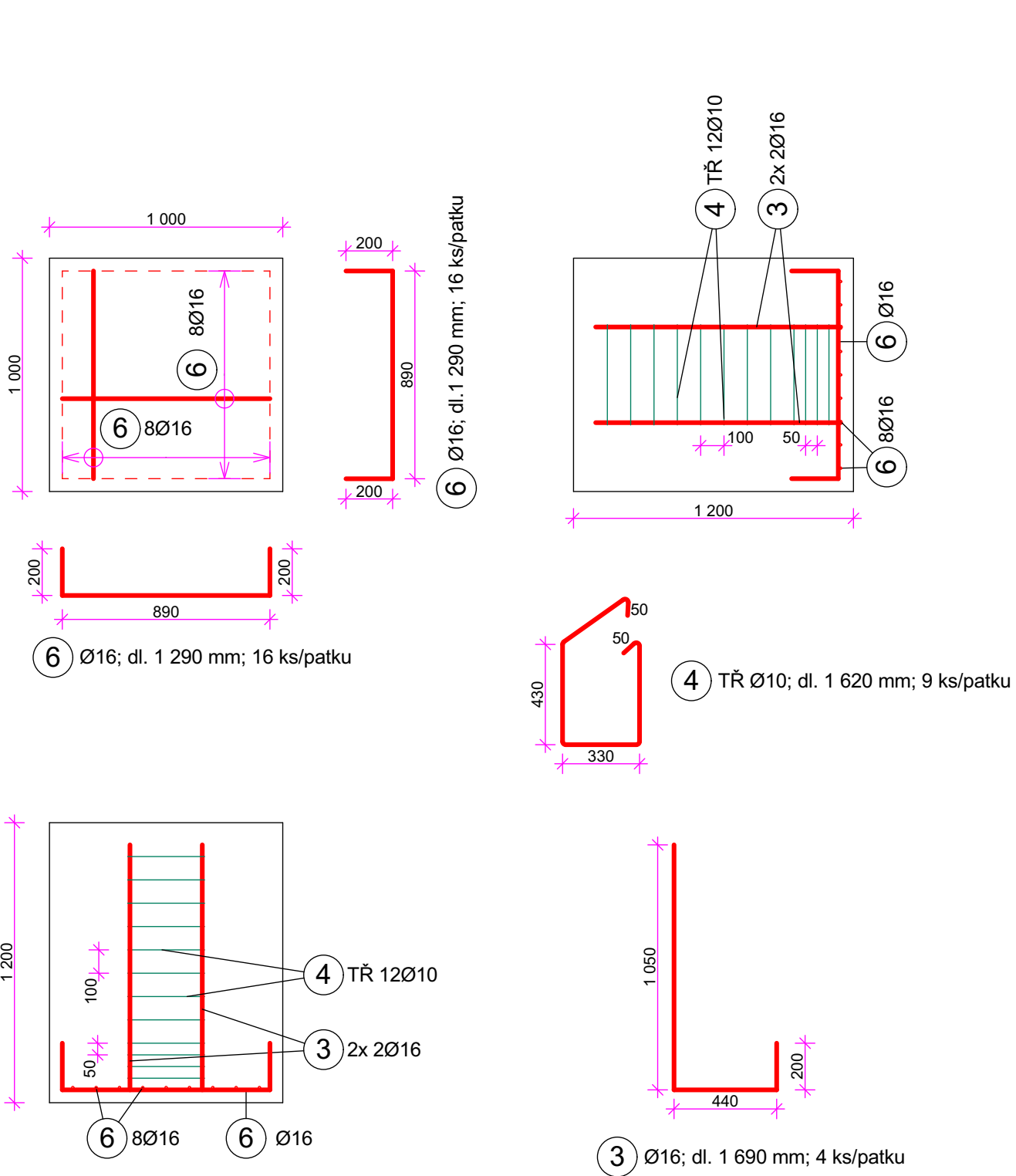
VÝKAZ VÝZTUŽE PRO PATKY P2

počet patek		6					
Č. VLOŽ.	Ø [mm]	DĚLKA [m']	KS/PATKU	KS CELK.	CELK. DL. [m]	HMOTNOST [kg/m']	CELK. HMOTNOST [kg]
1	16	2,290	10	60	137,40	1,580	217,09
2	16	1,490	10	60	89,40	1,580	141,25
4	10	1,620	22	132	213,84	0,617	131,94
7	16	2,690	4	24	64,56	1,580	102,00
						Σ	592,29 kg

POZN.: DÉLKY VLOŽEK JSOU UVAŽOVÁNY NA OSU! OHÝBANÝ POLOMĚR MIN. PRŮMĚR PRUTU. MIN. KRYTÍ VÝZTUŽE 50 MM.

betonářská ocel žebírková jakostní třídy B St 500 (10 505 R)

P3 1,0x1,0x1,2 4 ks



VÝKAZ VÝZTUŽE PRO PATKY P3

počet patek		4					
Č. VLOŽ.	Ø [mm]	DĚLKA [m']	KS/PATKU	KS CELK.	CELK. DL. [m]	HMOTNOST [kg/m']	CELK. HMOTNOST [kg]
4	10	1,620	12	48	77,76	0,617	47,98
6	16	1,290	16	64	82,56	1,580	130,44
3	16	1,690	4	16	27,04	1,580	42,72
						Σ	221,15 kg

POZN.: DÉLKY VLOŽEK JSOU UVAŽOVÁNY NA OSU! OHÝBANÝ POLOMĚR MIN. PRŮMĚR PRUTU. MIN. KRYTÍ VÝZTUŽE 50 MM.

betonářská ocel žebírková jakostní třídy B St 500 (10 505 R)

ZODP. PROJEKTANT		VYPRACOVAL	
ING. ČÍZEK		ING. ČÍZEK	
KRAJ: JIHOČESKÝ		OBEC: STŘÍTEŽ U KAPLICE	
INVESTOR:		ODPADY - JIH s.r.o., Žižkova třída 309/12 370 01 České Budějovice	
AKCE:		FORMÁT	
<div>KOMPOSTÁRNA STŘÍTEŽ</div> <div>p.č. 2761/1 STŘÍTEŽ U KAPLICE</div>		MĚŘÍTKO	1:25
		DATUM	01/2025
		ÚČEL	DpPS
		Č. VÝKRESU	VÝTISK Č.
OBSAH:		D.1.2.2	
SO 01 HALA - patky			
ČÁST: D.1.2 STAVEBNÉ KONSTRUKČNÍ ŘEŠENÍ b) VÝKRESOVÁ ČÁST			